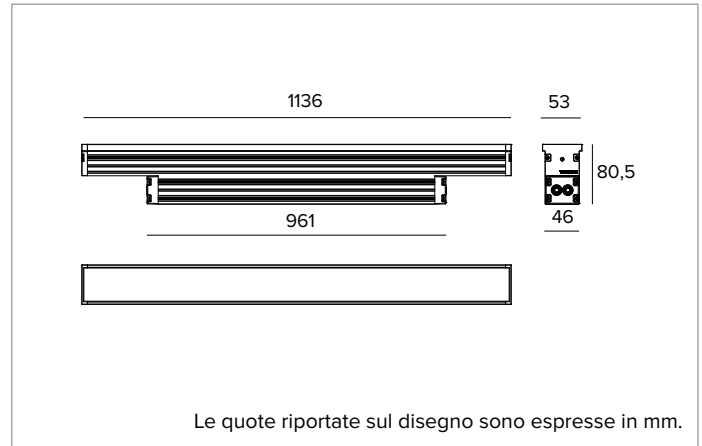


## 1E3293EL | JEDI COMPACT Outdoor Proiettore

### Proiettore lineare orientabile a LED



	3000K	H(m)	D1(m)	D2(m)	Emax(lx)		
	Ra80	85°	32°				
Fixture Power	53W	1	1.84	0.57	4812		
Source Flux	6880lm	2	3.68	1.14	1203		
Fixture Flux	5141lm	3	5.52	1.70	535		
Efficacy	97lm/W	4	7.36	2.27	301		
TS1085	I <sub>max</sub> =699cd/klm	I <sub>max</sub>	4812cd	5	9.20	2.84	192



#### SORGENTE

Schede lineari LED High Power High Efficiency Ra80. Ra90 su richiesta.

**Classe di efficienza energetica:** D

**Potenza nominale:** 48W

**Flusso nominale:** 6880lm

**Indice resa cromatica:** 80

**Rf:** 82,9

**Rg:** 97

**CCT nominale:** 3000K

**SDCM:** 3

**Durata utile (L80/B10):** >50000h tq +25°C

#### CARATTERISTICHE ILLUMINOTECNICHE

Gruppo ottico interno composto da lente primaria cilindrica in vetro, riflettore in alluminio anodizzato ad alta riflettanza e filtro olografico integrato. Versione Flood.

**Ottica:** IBRIDA

**Apertura di fascio:** FL

**Rendimento ottico:** 75%

**Flusso apparecchio:** 5141lm

**Efficienza luminosa:** 97lm/W

**Sicurezza fotobiologica:** Conforme al gruppo di rischio basso RG1

#### CARATTERISTICHE MECCANICHE

Corpo in alluminio estruso anodizzato 15μ. Schermo piatto in vetro extrachiaro spessore 5mm. Corpo dell'apparecchio orientabile rispetto alla superficie di installazione attraverso delle staffe accessorie.

**Colore e finitura:** Alluminio

**Dimensioni:** L=1136mm

**Peso:** 4,5Kg

**Versione:** DRIVER INTEGRATO

**Grado di protezione:** IP66,IP67

**Resistenza meccanica:** IK08

#### CARATTERISTICHE ELETTRICHE

Versione con driver integrato. Completo di alimentazione elettronica ON-OFF. Precablata con 1 metro di cavo H07RN-F di sezione 3x1mm<sup>2</sup>. Apparecchio conforme EN 60598-2-22 per alimentazione da un sistema di emergenza centralizzato CPSS (Central Power Supply System, comunemente chiamato soccorritore), non incorporato nell'apparecchio - escluso aree ad alto rischio. La potenza e il flusso di default sono pari al 100% in AC e al 100% in DC.

**Potenza apparecchio:** 53W

**Alimentazione:** 220-240Vac 50/60Hz

**Classe di isolamento:** CLASSE 1

**Tipo driver / Controllo:** ON-OFF

**Driver incluso:** SI

**Classe F:** SI

**SAFE FLICKER:** PstLM=<1 e SVM=<0,4 (IEC TR 61547-1 e IEC TR 61518), a garanzia di una luce più confortevole e sicura

**Temperatura ambiente:** -25°C / +35°C

#### INSTALLAZIONE

Da completare con staffe di fissaggio orientabili in acciaio inossidabile.

#### NOTE

Adotta la soluzione tecnica "Waterblock Smart" che prevede la resinatura dei cavi di collegamento, limitando il rischio di risalita dell'umidità verso il driver o l'apparecchio. Disponibile su richiesta in versione 110-277Vac.

#### GARANZIA

5 anni.

#### AVVERTENZE

Apparecchio progettato per essere smaltito/riciclato a fine vita. Sorgente luminosa (solo LED) sostituibile da un professionista. Alimentatore sostituibile da un professionista.

A motivo dell'evoluzione tecnologica dei componenti elettronici i dati indicati sono soggetti ad aggiornamento e quindi deve essere richiesta conferma in fase d'ordine. Flusso luminoso e potenza elettrica presentano tolleranze di +/-10% rispetto al valore indicato. tq +25°C (CIE 121).

Si riserva la facoltà di apportare modifiche tecniche.

Targetti Sankey S.r.l.  
Via Pratese, 164  
50145 Firenze - Italy  
Tel: +39 055 37911  
targetti.com  
targetti@targetti.com

CCIAA Firenze  
Share Capital:  
€ 500.000,00  
VAT N. (IT):  
01537660480  
R.E.A.: FI-275656

**TARGETTI**

# 1E3293EL | JEDI COMPACT Outdoor Proiettore

## Proiettore lineare orientabile a LED

### Codici a completamento

#### Staffa

Codice
<b>1E3304</b>

Kit staffe corte in acciaio inox per installazione su superficie (2 pezzi).  
Rotazione +/-90°.

Codice
<b>1E3306</b>

Kit staffe lunghe in acciaio inox per installazione su superficie (2 pezzi).  
Rotazione +/-90°.

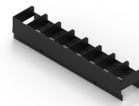
### Accessori

#### Griglia



L mm	H mm	P mm	Colore	Codice
1120	48	57	●	<b>1E3903</b>

Griglia simmetrica in acciaio inox verniciato a polvere.  
Montaggio esterno all'apparecchio.  
Da utilizzare con ottiche SPOT, FLOOD, GRAZING.



L mm	H mm	P mm	Colore	Codice
1120	48	57	●	<b>1E3907</b>

Griglia asimmetrica in acciaio inox verniciato a polvere.  
Montaggio esterno all'apparecchio.

#### Paraluce



L mm	H mm	P mm	Colore	Codice
1130	48	59	●	<b>1E3911</b>

Paraluce in acciaio inox verniciato a polvere.  
Montaggio esterno all'apparecchio.



L mm	H mm	Colore	Codice
1136	54	●	<b>1E3915</b>

Paraluce regolabile in acciaio inox verniciato a polvere.  
Montaggio esterno all'apparecchio.

#### Utensile



Codice
<b>1E3305</b>

Chiave di serraggio per il kit di connettori.

#### Connettore



Codice
<b>1E2769</b>

Box di connessione lineare IP66/IP68.  
5 poli, di sezione max 1,5mm<sup>2</sup>.  
Diametro del cavo da 7 a 12mm.



Codice
<b>1E2494</b>

Box di connessione multipla IP68.  
1 IN - 3 OUT 4 poli, di sezione max 2,5mm<sup>2</sup>.  
Diametro del cavo da 6 a 12mm.

A motivo dell'evoluzione tecnologica dei componenti elettronici i dati indicati sono soggetti ad aggiornamento e quindi deve essere richiesta conferma in fase d'ordine. Flusso luminoso e potenza elettrica presentano tolleranze di +/-10% rispetto al valore indicato. tq +25°C (CIE 121).

Si riserva la facoltà di apportare modifiche tecniche.

Targetti Sankey S.r.l.  
Via Pratese, 164  
50145 Firenze - Italy  
Tel: +39 055 37911  
targetti.com  
targetti@targetti.com

CCIAA Firenze  
Share Capital:  
€ 500.000,00  
VAT N. (IT):  
01537660480  
R.E.A.: FI-275656

**TARGETTI**

## 1E3293EL | JEDI COMPACT Outdoor Proiettore Proiettore lineare orientabile a LED

### Scaricatore di sovratensione



Codice

**A013A**

Scaricatore di sovratensione compatibile con tutti gli apparecchi di illuminazione in CLASSE I.

Tensione di funzionamento 230-277Vac.

SPD type 2+3.

Tensione massima di scarica 10kV.

CLASSE I

IP67

*A motivo dell'evoluzione tecnologica dei componenti elettronici i dati indicati sono soggetti ad aggiornamento e quindi deve essere richiesta conferma in fase d'ordine. Flusso luminoso e potenza elettrica presentano tolleranze di +/-10% rispetto al valore indicato. tq +25°C (CIE 121).*

*Si riserva la facoltà di apportare modifiche tecniche.*

Targetti Sankey S.r.l.  
Via Pratese, 164  
50145 Firenze - Italy  
Tel: +39 055 37911  
targetti.com  
targetti@targetti.com

CCIAA Firenze  
Share Capital:  
€ 500.000,00  
VAT N. (IT):  
01537660480  
R.E.A: FI-275656

**TARGETTI**